



MALDEN
Bongerd 26

Vraagprijs
€ 375.000,- k.k.

Rustig
gelegen

GELSING

MAKELAARDIJ

024-3812233 | info@gelsing.nl
www.gelsing.nl

Kenmerken & specificaties



Bouwjaar:
1978

Soort:
eengezinswoning

kamers:
5

Inhoud:
414 m³

Woonoppervlakte:
116 m²

Perceeloppervlakte:
134 m²

Overige inpandige ruimte:
5 m²

Externe bergruimte:
5 m²

Energielabel
C

Omschrijving

Rustig gelegen tussenwoning met 4 slaapkamers en een tuin met achterom te koop. Wonen in Malden heeft veel voordelen, het ligt op korte afstand van de Radboud universiteit en ziekenhuizen, daarnaast bevindt het zich op loopafstand van het openbaar vervoer, ben je met 25 minuten fietsen in het centrum van Nijmegen en is de A73 snel te bereiken. Malden combineert het gemoedelijke van een dorp met een groot aantal voorzieningen, waaronder een uitgebreid winkelcentrum, diverse restaurants, sportverenigingen en een bioscoop. Ook zijn er diverse scholen, kinderopvang en speeltuinen in de buurt.

Indeling:

Begane grond

Ruime hal met garderobe, meterkast, toilet en toegang tot de berging welke aan de voorkant van de woning ligt. We lopen door naar de woonkamer met sierhaard, de open keuken aan de voorzijde die is voorzien van diverse inbouwapparatuur. Door de grote schuifpui aan de achterzijde is de woonkamer mooi licht, vanuit hier heb je toegang tot de achtertuin met achterom.

Eerste verdieping:

Overloop met vaste kast, 3 slaapkamers en badkamer met douche, toilet, wastafel en wasmachineaansluiting.

Tweede verdieping:

Overloop met CV opstelling en de 4e slaapkamer met dakraam.

Bijzonderheden:

- woonoppervlakte circa 116 m²
- 4 slaapkamers
- energielabel C
- aanvaarding kan op korte termijn

































Plattegrond



Aan deze plattegrond kunnen geen rechten worden ontleend.

Plattegrond



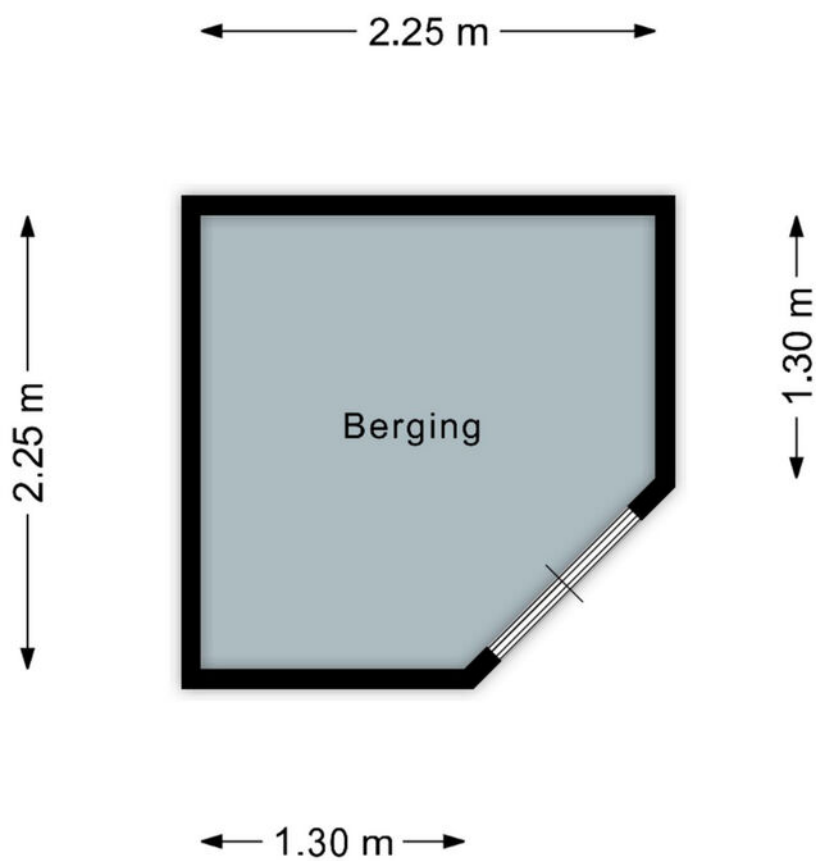
Aan deze plattegrond kunnen geen rechten worden ontleend.

Plattegrond



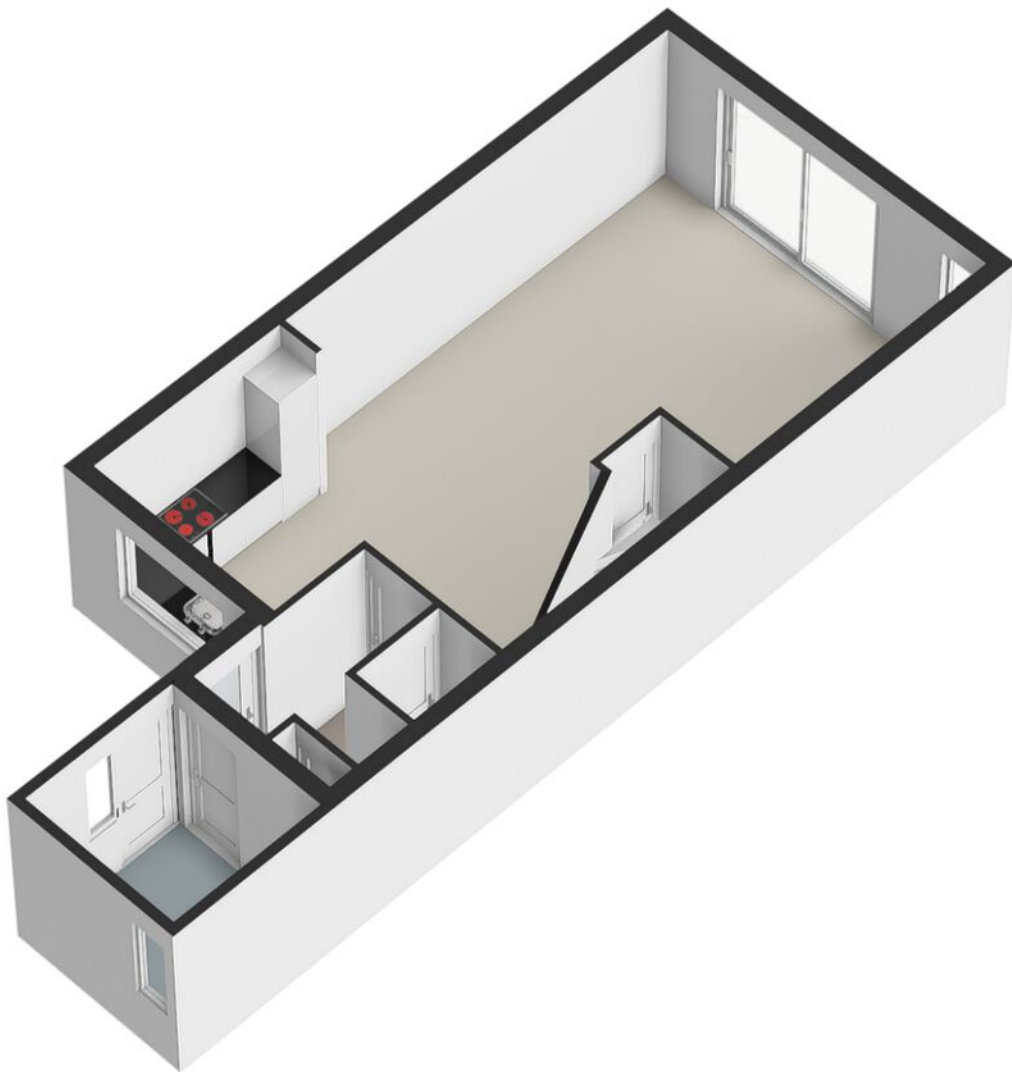
Aan deze plattegrond kunnen geen rechten worden ontleend.

Plattegrond

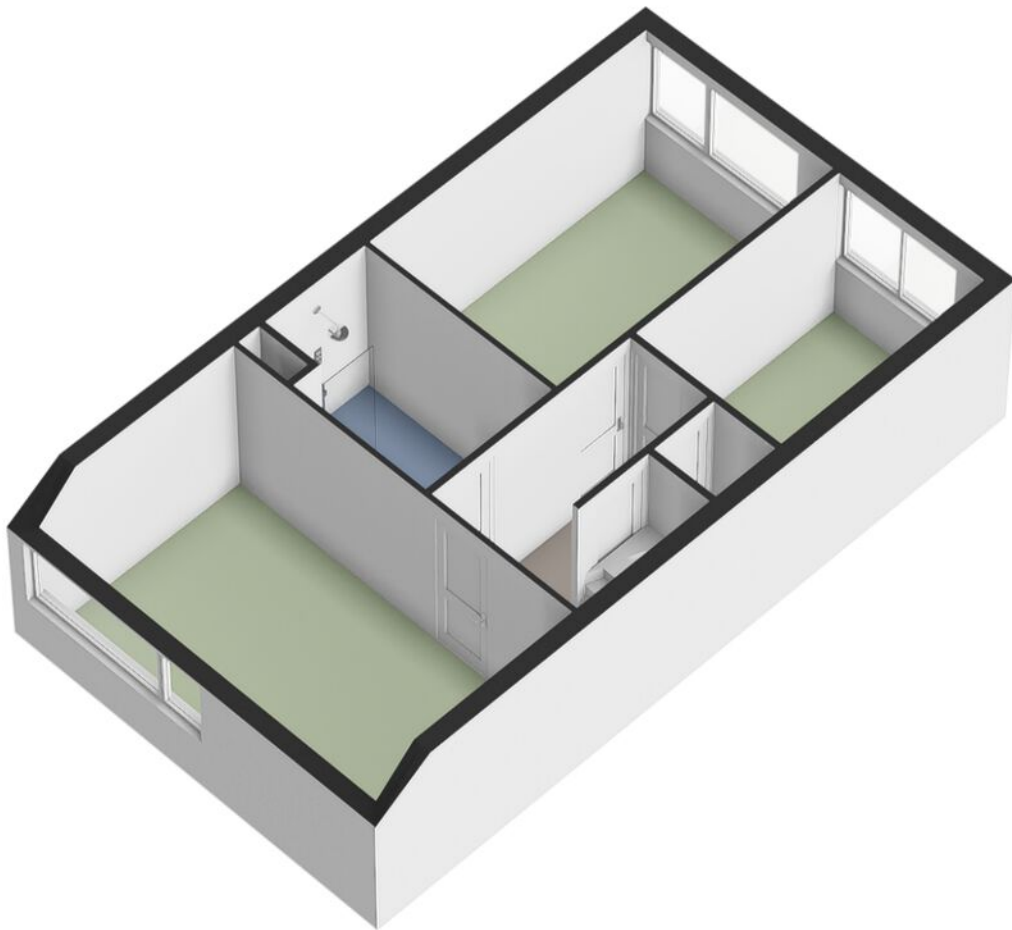


Aan deze plattegrond kunnen geen rechten worden ontleend.

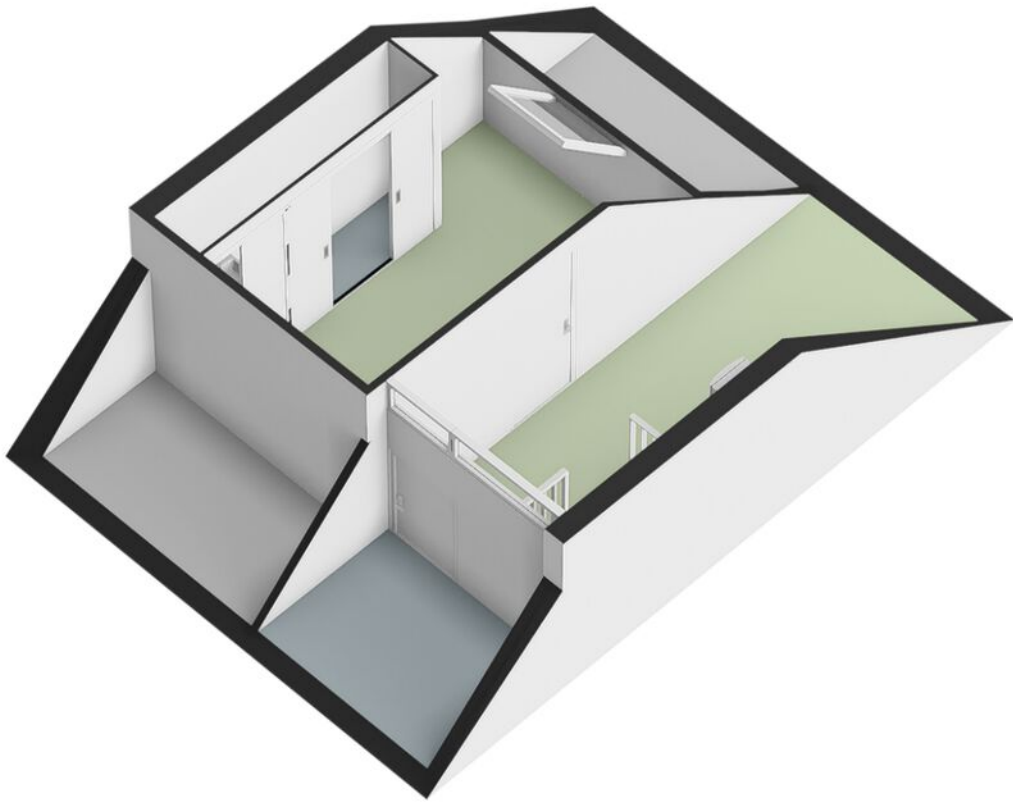
Plattegrond



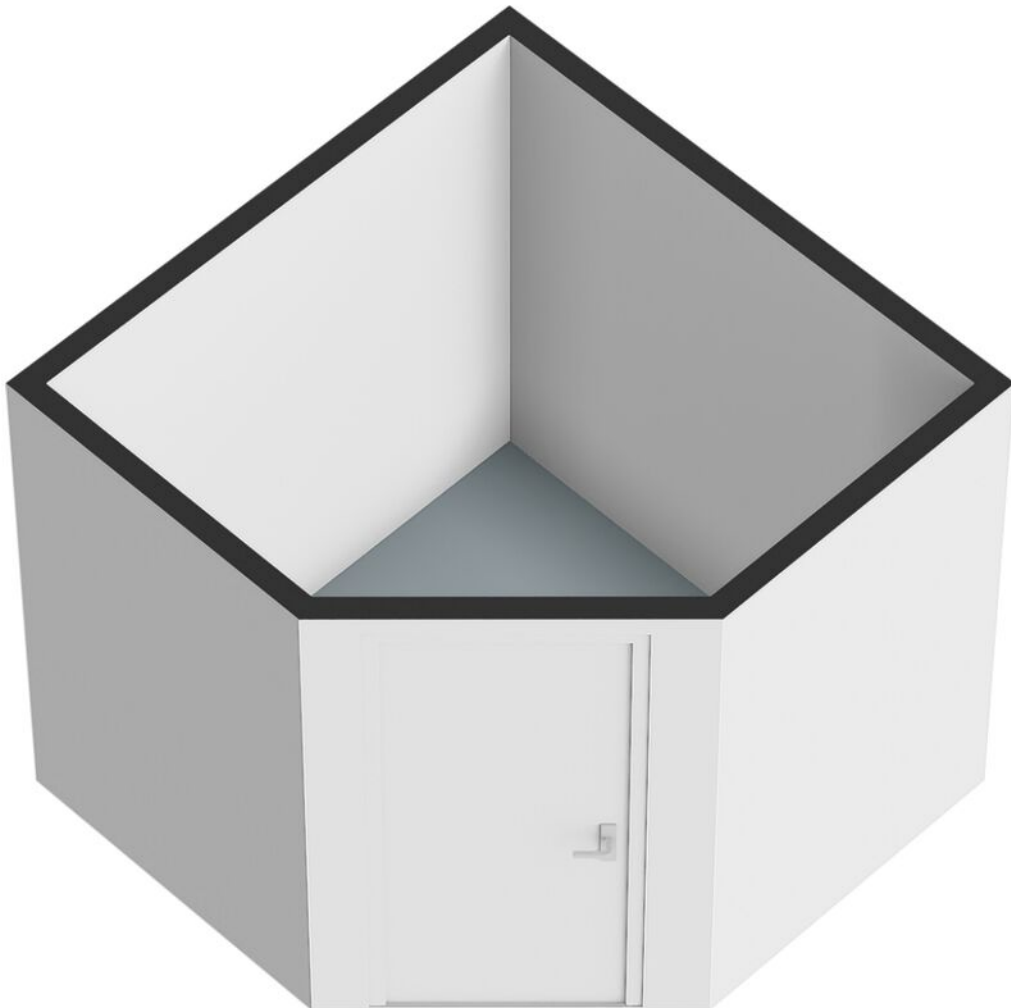
Plattegrond



Plattegrond



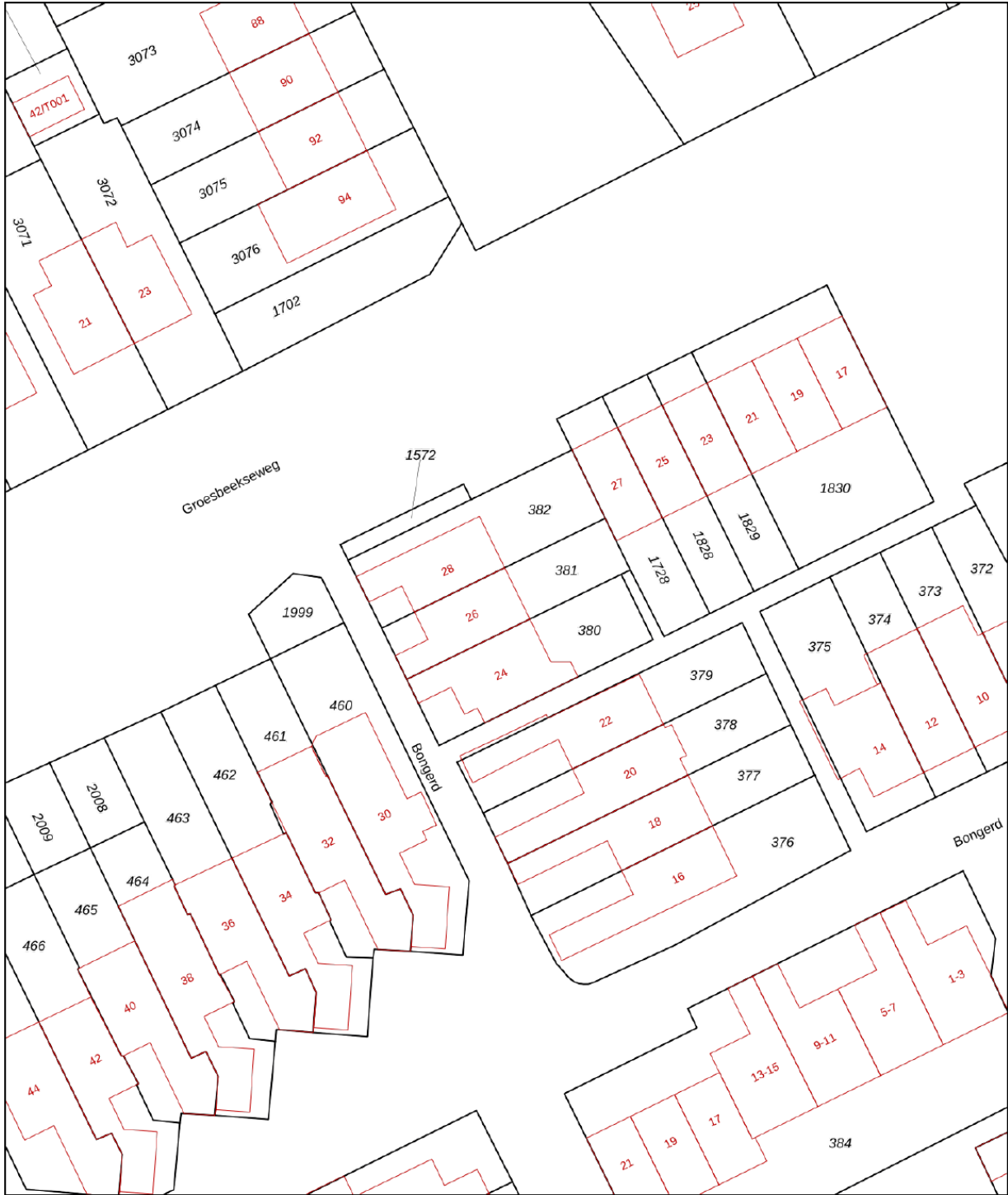
Plattegrond



Kadastrale kaart

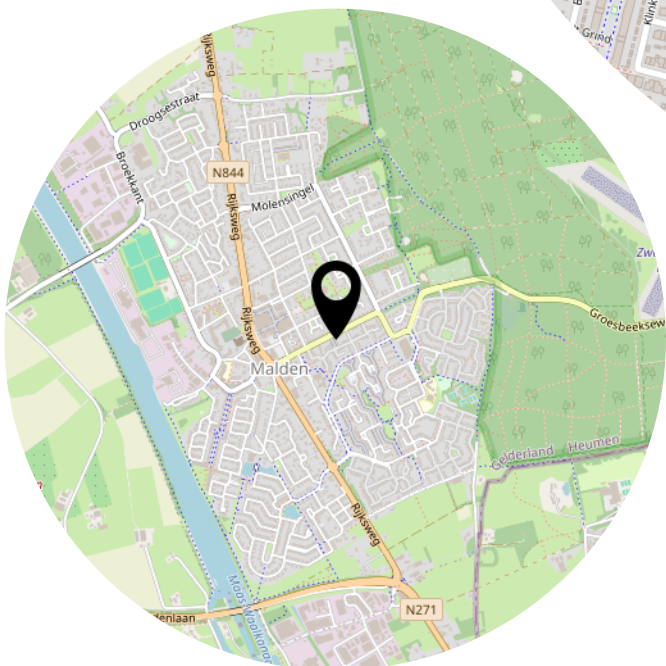
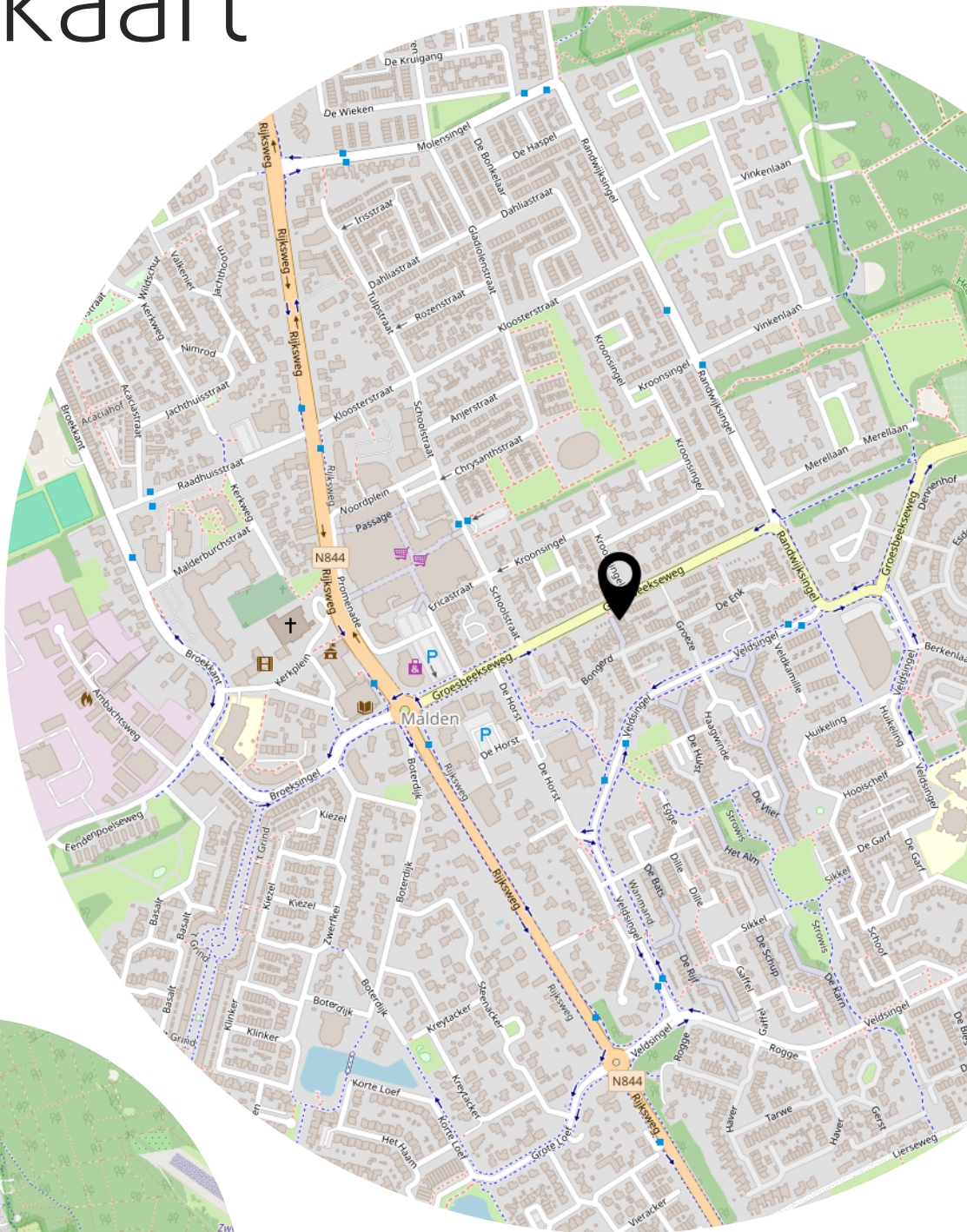
Kadastrale kaart

Uw referentie: ---



12345	Deze kaart is noordgericht	Schaal 1: 500	
25	Perceelnummer	Kadastrale gemeente Heumen	
—	Huisnummer	Sectie H	
—	Vastgestelde kadastrale grens	Perceel 381	
—	Voorlopige kadastrale grens		
—	Administratieve kadastrale grens		
—	Bebouwing		
Voor een eensluidend uittreksel, geleverd op 25 maart 2024 De bewaarder van het kadaster en de openbare registers		Aan dit uittreksel kunnen geen betrouwbare maten worden ontleend. De Dienst voor het kadaster en de openbare registers behoudt zich de intellectuele eigendomsrechten voor, waaronder het auteursrecht en het databankenrecht.	

Locatie op de kaart



Lijst van zaken

	Blijft achter	Gaat mee	Ter overname
Woning - Interieur			
(Voorzet) openhaard met toebehoren	X		
Designradiator(en)	X		
Verlichting, te weten			
- inbouwspots/dimmers	X		
- losse (hang)lampen		X	
(Losse)kasten, legplanken, te weten			
-		X	
Raamdecoratie/zonwering binnen, te weten			
- gordijnrails	X		
- gordijnen	X		
- overgordijnen	X		
- vitrages	X		
- rolgordijnen	X		
- jaloezieën	X		
- (losse) horren/rolhorren	X		
Vloerdecoratie, te weten			
- vloerbedekking	X		
- plavuizen	X		
- PVC	X		
Woning - Keuken			
Keukenblok (met bovenkasten)	X		
Keuken (inbouw)apparatuur, te weten			
- kookplaat	X		
- afzuigkap	X		
- combi-oven/combimagnetron	X		
- koelkast	X		
- koffiezetapparaat		X	
Woning - Sanitair/sauna			
Toilet met de volgende toebehoren			
- toilet	X		
- toiletrolhouder	X		

Lijst van zaken

	Blijft achter	Gaat mee	Ter overname
- toiletborstel(houder)	X		
- fontein	X		
Badkamer met de volgende toebehoren			
- douche (cabine/scherf)	X		
- wastafel	X		
- planchet	X		
- toilet	X		
- toiletrolhouder	X		
- toiletborstel(houder)	X		
Woning - Exterieur/installaties/veiligheid/energiebesparing			
(Voordeur)bel	X		
Rookmelders	X		
(Klok)thermostaat	X		
Zonwering buiten	X		
Telefoonaansluiting/internetaansluiting	X		
Veiligheidsschakelaar wasautomaat	X		
Waterslot wasautomaat	X		
Warmwatervoorziening, te weten			
- CV-installatie	X		
- boiler	X		
Tuin - Inrichting			
Tuinaanleg/bestrating	X		
Beplanting	X		
Tuin - Verlichting/installaties			
Buitenverlichting	X		
Tuin - Bebouwing			
Tuinhuis/buitenberging	X		
Kasten/werkbank in tuinhuis/berging	X		

Bekijk deze woning online!

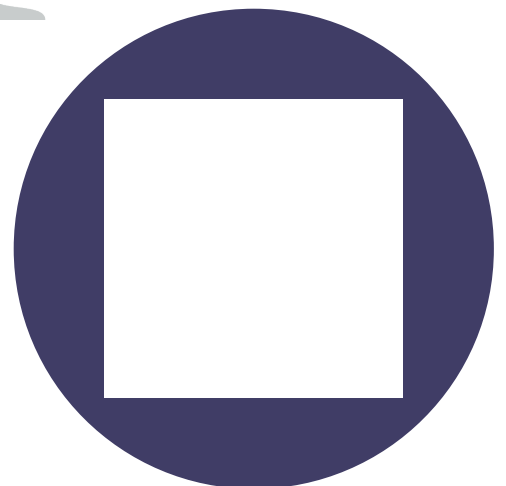
www.gelsing.nl

GELSING
MAKELAARDIJ

Bongerd 26, Malden



Scan deze code en
bekijk de woning
op je mobiel!



Heeft u
interesse?

GELSING

MAKELAARDIJ

van Wolderenstraat 34
6511 ML Nijmegen

024-3812233
info@gelsing.nl
www.gelsing.nl